

若葉がまぶしい季節になりました。春風の心地よさを感じたり、お花や虫を見つけたり…ちょっとしゃがむと、色々な発見があるはず！お子さんとたくさんの春に出会えるといいですね♪

# わくわくだより

令和5年5月

〒997-0033 鶴岡市泉町5-30  
鶴岡市総合保健福祉センター にこ♥ふる2階  
鶴岡市子ども家庭支援センター

☎0235-25-2741 (直通)

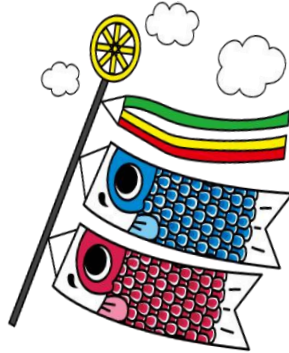
なかよし広場開館時間：午前9時～12時、午後1時～4時



## \* 5月の予定 \*

### \* 12日 (金) あかちゃんのお部屋

対象：R4年11月～R5年1月生まれの子とその保護者  
時間：午前10時～11時30分  
内容：赤ちゃんとのふれあい遊び  
定員：30組  
申込み：4月20日 (木)～5月9日 (火)  
おたより右上のQRコードからお申込みください。



### \* 13日 (土) ハッピーホリデー

時間：午前9時～12時  
なかよし広場を午前中開放します。

### \* 24日 (水) あかちゃん広場

対象：R4年5月～10月生まれの子とその保護者  
時間：午前10時～11時30分  
内容：親子ふれあい遊び  
定員：30組  
申込み：5月2日 (火)～18日 (木)まで  
おたより右上のQRコードからお申込みください。



### \* 25日 (木) お誕生カードプレゼントDAY♪

5月生まれのお友だちにお誕生カードをプレゼントします！  
手形をとったり、記念写真が撮れるコーナーもありますよ♪

## 転入者のための子育て案内講座

～鶴岡市に転入された子育て中のご家族のみなさんへ～

主に就学前のお子さんをお持ちの家庭を対象に、子育て支援情報を紹介します。  
お子さんと一緒に参加でき、参加者同士の情報交換タイムもありますよ♪

開催：6月9日 (金)、9月13日 (水)、12月12日 (火)

会場：にこ♥ふる3階 栄養指導研修室

時間：午前10時～11時

申込み：子ども家庭支援センターに電話でお申し込みください。

☎0235-25-2741

定員：各回5組程度

その他：お子さん連れの方は、オムツ等外出に必要な物をご持参ください。



## お誕生カードプレゼントDAY

なかよし広場では、毎月最終木曜日にお誕生月のお子さんに誕生カードをプレゼントしています。

誕生カードには記念の手形も取れますよ♪

広場内には、お祝いのフォトスポットも設置されます。誕生月の記念に、ぜひ遊びにきてくださいね！





# 2023年5月 子ども家庭支援センター・なかよし広場のイベント



月	火	水	木	金	土	
1 	2	3 憲法記念日	4 みどりの日	5 こどもの日	6	7 
8	9	10 身体測定 開所時間中 スタッフに声をかけて くださいね!	11	12 わくわくタイム あかちゃんのお部屋 10時～11時30分 にこ♥ふる2階 健診ホール R4年11月～R5年1月 生まれの未就園児 要申込4/20(木)～5/9(火) ※定員30組になり次第締切	13 ハッピー♥ホリデー なかよし広場の 午前開放デー 9時～12時	14 
15	16	17 身体測定 開所時間中	18	19 わくわくタイム (ふれあいあそび等) 10時～	20	21
22	23	24 身体測定 あかちゃん広場 10時～11時30分 にこ♥ふる2階 健診ホール R4年5月～10月 生まれの未就園児 要申込5/2(火)～18(木) ※定員30組になり次第締切	25 5月お誕生カード プレゼントDAY♪ 記念写真コーナーで写真を 撮ったり、お誕生カードが もらえるよ!	26 わくわくタイム (ふれあいあそび等) 10時～	27	28
29 	30	31 身体測定 開所時間中				

お問い合わせ・申し込み先  
 鶴岡市泉町5-30 鶴岡市総合保健福祉センター  
 にこ♥ふる2階 鶴岡市子ども家庭支援センター  
 TEL 0235-25-2741